

# bàrra

Il tuo *beauty partner*, a due passi da te

CATALOGO  
PRODOTTI

 STALEKS

# INDICE

<b>TRONCHESI</b>	<b>02</b>
<b>PUNTE FRESA</b>	<b>07</b>
<b>PODODISC</b>	<b>19</b>
<b>RASPE</b>	<b>24</b>
<b>LIME E BUFFER</b>	<b>27</b>
<b>UNIQ</b>	<b>31</b>
<b>PAPMAM</b>	<b>34</b>
<b>LIME BASE E RICAMBI</b>	<b>45</b>
<b>FORBICINE</b>	<b>47</b>
<b>PENNELLI</b>	<b>50</b>
<b>PINZETTE</b>	<b>52</b>
<b>TRATTAMENTI PROFESSIONALI</b>	<b>54</b>
<b>ACCESSORI PROFESSIONALI</b>	<b>56</b>



# TRONCHESI





### **NS-10-5 – Linea Smart**

Le lame, lunghe 5mm, presentano un profilo tagliente dritto e leggermente inclinato, con una punta sporgente che garantisce massima precisione durante il lavoro. I manici, dritti e accorciati, assicurano una presa comoda e un controllo ottimale dello strumento. La molla a doppia piastra offre invece una corsa morbida e uniforme, aumentando la durata e l'affidabilità dell'utensile nel tempo. Questo strumento è ideale per l'esecuzione della manicure classica e rappresenta anche un valido supporto nella rifinitura della manicure hardware, garantendo risultati professionali e accurati.



### **NE 10/9 – Linea Expert**

Il modello ha lama dritta e sporgente da 9mm, manici dritti e accorciati con sporgenze ondulate per una presa stabile. La molla a due inserti garantisce una corsa morbida e una lunga durata dell'utensile.



### **NE 90/5 – Linea Expert**

Lama dritta da 5mm con lieve inclinazione e piccola sporgenza, parte di lavoro ristretta per zone difficili, manici classici allungati. Molla a due piastre, durevole, garantisce una corsa morbida dell'utensile.



### **NE 90/7 – Linea Expert**

Lama dritta da 7mm con lieve inclinazione e piccola sporgenza, parte di lavoro ristretta per zone difficili, manici classici allungati. Molla a due piastre, durevole, garantisce una corsa morbida dell'utensile.



### **NE 100/5 – Linea Expert**

Lama dritta da 5mm con lieve inclinazione e piccola sporgenza. Manici allungati: uno classico, l'altro a forma di virgola per una presa perfetta. Molla a due piastre molto resistenti, garantisce un movimento morbido dello strumento.

### **NE 100/7 – Linea Expert**

Lama dritta da 7mm con lieve inclinazione e piccola sporgenza. Manici allungati: uno classico, l'altro a forma di virgola per una presa perfetta. Molla a due piastre molto resistenti, garantisce un movimento morbido dello strumento.



### **NS-31/5 – Linea Smart**

Lama iclinata da 5mm con una piccola sporgenza. I manici sono arrotondati ed insieme alla molla a due piastre, forniscono una presa morbida. Indicato per eseguire la manicure classica e come strumento ausiliario per completare la manicure hardware



### **NE-60-16 – Expert**

Progettata per rimuovere delicatamente un'unghia incarnita. La parte lavorante di 16mm è rastremata e sottile, senza sporgenze. Il manico è ondulato per rendere la presa più comoda.



### **NE-61-16 – Linea Expert**

Progettata per rimuovere delicatamente un'unghia incarnita. La parte lavorante di 16mm è rastremata e sottile, senza sporgenze. Il manico è ondulato per rendere la presa più comoda.





### **NE 60/12 – Linea Expert**

Progettata per rimuovere delicatamente un'unghia incarnita. La parte lavorante di 12mm è rastremata e sottile, senza sporgenze. Il manico è ondulato per rendere la presa più comoda.



### **NE 61/12 – Linea Expert**

Progettata per rimuovere delicatamente un'unghia incarnita. La parte lavorante di 12mm è rastremata e sottile, senza sporgenze. Il manico è ondulato per rendere la presa più comoda.

# PUNTE FRESA





### **FA30B023/6.5 – Blu**

Cilindro arrotondato, 2,3 × 6,5 mm.

Punta diamantata a grana media usata in in manicure per levigare e lucidare la lamina, rimuove eccessi di gel o acrilico; in pedicure rifinisce screpolature, tratta calli e duri secchi. Realizzata in acciaio inox, resistente a sterilizzazione e disinfezione.



### FA30B014/8 – Blu

Cilindro arrotondato da 1,4 × 8 mm. Viene usata in in manicure per levigare e lucidare la lamina, rimuove eccessi di gel o acrilico; in pedicure rifinisce screpolature, tratta calli e duri secchi. Realizzata in acciaio inox, resistente a sterilizzazione e disinfezione.



### FA30B023/8 – Blu

Cilindro arrotondato da 2,3 × 8 mm. Viene usata in in manicure per levigare e lucidare la lamina, rimuove eccessi di gel o acrilico; in pedicure rifinisce screpolature, tratta calli e duri secchi. Realizzata in acciaio inox, resistente a sterilizzazione e disinfezione.



### FA30G023/8 – Verde

Cilindro arrotondato da 2,3 × 8 mm. Grana dura usata in in manicure per levigare e lucidare la lamina, rimuove eccessi di gel o acrilico; in pedicure rifinisce screpolature, tratta calli e duri secchi. Realizzata in acciaio inox, resistente a sterilizzazione e disinfezione.



### FA30R023/8 – Rosso

Cilindro arrotondato da 2,3 × 8 mm. Grana fine usata in in manicure per levigare e lucidare la lamina, rimuove eccessi di gel o acrilico; in pedicure rifinisce screpolature, tratta calli e duri secchi. Realizzata in acciaio inox, resistente a sterilizzazione e disinfezione.

**FA01B035 – Blu**

Sfera diamantata, Ø 3,5 mm.  
Grana media per la rimozione delle cuticole,  
l'apertura delle pliche laterali e  
l'eliminazione della pelle morta. Realizzata  
in acciaio inox, sterilizzabile.

**FA01R035 – Rosso**

Sfera diamantata, Ø 3,5 mm.  
Grana fine per rimuovere cuticole, aprire le  
pliche laterali ed eliminare la pelle morta.  
Realizzata in acciaio inox.

**FA10B023/10 – Blu**

Fiamma diamantata, 2,3 x 10 mm.  
Grana media per la lavorazione di pliche  
laterali, crepe e calli. Realizzata in acciaio  
inox.

**FA10R023/10 – Rosso**

Fiamma diamantata, 2,3 x 10 mm.  
Grana fine per la lavorazione di pliche  
laterali, crepe e calli. Realizzata in acciaio  
inox.



**FA11B021/8 – Blu**

Fiamma diamantata appuntita, 2,1 × 8 mm. Grana media per la lavorazione di pliche laterali, crepe e calli. Realizzata in acciaio inox, adatta a manicure e pedicure.

**FA11R021/8 – Rosso**

Fiamma diamantata appuntita, 2,1 × 8 mm. Grana fine usata solo per la manicure nella lavorazione delle cuticole, pliche laterali e trattamenti sicuri su pelle sensibile. Realizzata in acciaio inox, indicata per manicure e pedicure di precisione.

**FA50B012/3 – Blu**

Gemma diamantata, 1,2 × 3 mm. Grana media usata solo per la manicure nella lavorazione delle cuticole, pliche laterali e trattamenti sicuri su pelle sensibile. Realizzata in acciaio inox, indicata per manicure e pedicure di precisione.

**FA30R025/10 – Rosso**

Punta a cilindro rossa, 2,5 x 10 mm. Viene usata in manicure per levigare e lucidare la lamina, rimuove eccessi di gel o acrilico; in pedicure rifinisce screpolature, tratta calli e duri secchi. Realizzata in acciaio inox, resistente a sterilizzazione e disinfezione.

**FA11BG021/8 – Blu - Verde**

2,1 x 8mm.

Presenta due tipi di grane: media e dura per unghie naturali problematiche e pelle ruvida dei piedi. Realizzata in acciaio di alta qualità, non si surriscalda, resiste a sterilizzazione e disinfezione.

**FA11RB021/8 – Rosso - Blu**

2,1 x 8 mm.

Presenta due tipi di grane: fine e media per cuticole, pliche laterali e distacchi. Doppio rivestimento diamantato per lunga durata. Acciaio di alta qualità, sterilizzabile e resistente alla corrosione.

**FA70RB025/8 – Rosso - Blu**

2,5 x 8 mm.

Presenta due tipi di grane: fine e media per unghie naturali e artificiali, lucidatura, correzione lunghezza e trattamento cuticole. Doppio rivestimento diamantato. Acciaio di alta qualità, sterilizzabile e resistente alla corrosione.

**FA70BG025/8 – Blu - Verde**

2,5 x 8 mm.

Presenta due tipi di grane: media e dura per modellare il materiale artificiale, per la rimozione della ceratosi o per il trattamento di calli e pelle ispessita. Acciaio di alta qualità, sterilizzabile e resistente alla corrosione.



**FT90G040/14 – Verde**

Forma a pannocchia, Ø4 mm, parte lavorante 14 mm. In manicure usata per creare la forma perfetta dell'unghia, per una accurata rimozione del gel. Consigliata per chi è alle prime armi.

**FT90R040/14 – Rosso**

Forma a pannocchia, Ø4 mm, parte lavorante 14 mm. In manicure indicato per la rimozione di gel e acrigel o rivestimenti duri. Acciaio di alta qualità, sterilizzabile.

**FT90B060/14 - Blu**

Forma a pannocchia, Ø 6 mm / 14 mm. Grana media per creare la forma perfetta delle unghie artificiali e per la rimozione gel. Sterilizzabile, resistente alla corrosione.

**FT71B060/14 - Blu**

Forma a cono, Ø 6 mm / 14 mm. Grana media per la rimozione del materiale artificiale e il trattamento della sfaldatura nelle pieghe laterali. Sterilizzabile, resistente alla corrosione.



**FT10B050/13.5 – Blu**

Forma a fiamma, 5 x 13,5 mm. In manicure indicato per la lavorazione delle cuticole, per il trattamento delle sfaldature nelle pieghe laterali e per la decorazione e modellazione dell'unghia. In pedicure usato su calli e screpolature

**FT110B060/14 – Blu**

Forma a pigna blu, 6 x 14 mm. In manicure indicata per la correzione delle unghie artificiali, per la rimozione dello smalto gel e dei rivestimenti duri. In pedicure usata per la lavorazione di aree cheratinizzate con presenza di calli e duroni.

**FT110H060/14 – Nero**

Forma a pigna nera, 6 x 14 mm. In manicure per correzione di unghie artificiali, per la rimozione di gel e rivestimenti duri. In pedicure indicato per aree cheratinizzate, calli e duroni.

**FT110R060/14 – Rosso**

Forma a pigna rossa, 6 x 14 mm. In manicure indicato per correzione di unghie estese, preparazione alle ricostruzioni, correzione della lamina e rimozione di gel e rivestimenti duri. In pedicure utilizzato per aree cheratinizzate, calli e duroni.





### FT73B060/14 – Blu

Forma a cono per mancini, 6 x 14 mm. In manicure adatto per correzione di materiale artificiale sottile, rimozione di eccessi e lavorazione dei distacchi nelle pieghe laterali. In pedicure utilizzato per callosità e zone cheratinizzate.

### FT73R060/14 – Rosso

Forma a cono per mancini, 6 x 14 mm. In manicure utilizzato per la correzione di materiale artificiale sottile, la rimozione di eccessi e il trattamento dei distacchi nelle pieghe laterali. In pedicure indicato per callosità e zone cheratinizzate.



### FT90B040/14 – Blu

Forma a pannocchia, Ø4 mm, parte lavorante 14 mm. In manicure adatta per creare la forma perfetta dell'unghia e per la rimozione e levigatura del gel. Consigliata per chi è alle prime armi.

**FT70R060/14 – Rosso**

Tronco in carburo, 6 × 14 mm.  
Grana fine, utile in manicure per rimuovere rivestimenti artificiali dall'unghia, per correggerne la forma e per lavorare rapidamente sulle cuticole.

**FT70B060/14 – Blu**

Tronco in carburo, 6 × 14 mm.  
Grana media, utile in manicure per rimuovere rivestimenti artificiali dall'unghia, per correggerne la forma e per lavorare rapidamente sulle cuticole.

**FT70Y060/14 – Giallo**

Tronco in carburo, 6 × 14 mm.  
Grana super fine, utile in manicure per rimuovere rivestimenti artificiali dall'unghia, per correggerne la forma e per lavorare rapidamente sulle cuticole.

**FT71G060/14 – Verde**

Cono in carburo, 6 × 14 mm.  
Grana dura, utile in manicure per rimuovere rivestimenti sottili artificiali dall'unghia e per il trattamento della sfaldatura delle pieghe laterali





### FT90R050/13 – Rosso

Punta conica rossa, Ø 5 mm × 13 mm.

Grana fine.

In manicure adatta per creare la forma perfetta dell'unghia e per la rimozione e levigatura del gel.

Consigliata per chi è alle prime armi.

### FT90B050/13 – Blu

Punta conica blu, Ø 5 mm × 13 mm.

Grana media.

In manicure adatta per creare la forma perfetta dell'unghia e per la rimozione e levigatura del gel.

Consigliata per chi è alle prime armi.



### FT70B060/14– Blu

Punta tronco blu, Ø 6 mm × 14 mm.

Grana media per correzione e rimozione materiali artificiali, adatta anche correggere la forma dell'unghia.

**FT11/012/2.5**

Nail cleaner, da utilizzare solo sulle unghie naturali e per sollevare le cuticole. Predisposta per la rimozione sicura dello pterigio e per la pulizia dei seni.

**FT12/012/2.5**

Punta con sei bordi, 1,2 x 2,5 mm. Indicato per la rimozione sicura dello pterigio, la pulizia dei seni, il sollevamento della cuticola e il trattamento delicato della pelle cheratinizzata. Adatto al lavoro su lamine ungueali naturali.

# PODODISC



WWW.BARRASRL.IT



Fashion is not just about clothes, it's a reflection of our history traditions and cultural heritage. LOEWE, with its rich legacy of craftsmanship and innovation, draws inspiration from diverse cultures around the world, creating unique pieces that add a global touch to your style. This season, delve into LOEWE's inspirations and discover how cultural Japanese culture, known for its emphasis on simplicity and minimalism, has significantly influenced LOEWE's design philosophy. The brand's latest collection features pieced together elegance characteristic of Japanese aesthetics.

Unleash Your Inner Fashion Icon with bold patterns and textures that make a statement.



## PDSET-10 / PDSET-15 / PDSET-20 / PDSET-25

Dischi metallici Pododisc in acciaio inox, disponibili nelle misure XS (10 mm), S (15 mm), M (20 mm) e L (25 mm). Confezione con disco + set di 5 lime da 180 grit. Leggeri e resistenti, permettono pedicure rapide e sicure, con minore rischio di infezione e perfetta aderenza delle lime monouso grazie alla superficie opaca leggermente ruvida.

- **XS e S:** ideali per punti difficili da raggiungere, screpolature, calli interdigitali e lavorazioni di precisione.
- **M e L:** adatti a superfici più ampie per trattamenti rapidi e uniformi.

Sterilizzabili in autoclave.

**80GRIT**

PDF-10-80W / PDF-15-80W

PDF-20-80W / PDF-25-80W

Lime monouso bianche per Pododisc.  
XS (10 mm), S (15 mm), M (20 mm), L (25 mm). Grana 80, per trattamenti localizzati delle aree più ispessite del piede.  
Confezione da 50 pezzi.

**100 GRIT**

PDF-10-100W / PDF-15-100W

PDF-20-100W / PDF-25-100W

Lime monouso bianche per Pododisc.  
XS (10 mm), S (15 mm), M (20 mm), L (25 mm). Grana 100, indicate per rimuovere ispessimenti e aprire screpolature.  
Confezione da 50 pezzi.

**180 GRIT**

PDF-10-180W / PDF-15-180W

PDF-20-180W / PDF-25-180W

Lime monouso bianche per Pododisc.  
XS (10 mm), S (15 mm), M (20 mm), L (25 mm). Grana 180, per il trattamento primario dei piedi con pelle moderatamente ispessita. Confezione da 50 pezzi.

**240 GRIT**

PDF-10-240W / PDF-15-240W

PDF-20-240W / PDF-25-240W

Lime monouso bianche per Pododisc.  
XS (10 mm), S (15 mm), M (20 mm), L (25 mm). Grana 240, per la lucidatura della pelle dopo la rimozione dello strato corneo.  
Confezione da 50 pezzi.

**80GRIT**

PDFS-15-80W / PDFS-20-80W /  
PDFS-25-80W

Lime monouso bianche su base morbida per Pododisc. XS (10 mm), S (15 mm), M (20 mm), L (25 mm). Grana 80, per trattamenti localizzati delle aree più ispessite del piede. La presenza della base morbida riduce la pressione e migliora l'aderenza alle superfici curve. Confezione da 50 pezzi.

**100GRIT**

PDFS-10-100W / PDFS-15-100W /  
PDFS-20-100W / PDFS-25-100W

Lime monouso bianche su base morbida per Pododisc. XS (10 mm), S (15 mm), M (20 mm), L (25 mm). Grana 100. La base morbida garantisce maggiore comfort e aderenza. Indicate per rimuovere pelle ispessita e aprire screpolature. Confezione da 50 pezzi.

**180GRIT**

PDFS-10-180W / PDFS-15-180W /  
PDFS-20-180W / PDFS-25-180W

Lime monouso bianche su base morbida per Pododisc. XS (10 mm), S (15 mm), M (20 mm), L (25 mm). Grana 180. La base morbida riduce la pressione e migliora l'aderenza alle superfici curve. Per il trattamento primario dei piedi con pelle moderatamente ispessita. Confezione da 50 pezzi.

**240GRIT**

PDFS-10-240W / PDFS-15-240W /  
PDFS-20-240W / PDFS-25-240W

Lime monouso bianche su base morbida per Pododisc. XS (10 mm), S (15 mm), M (20 mm), L (25 mm). Grana 240, per una rifinitura delicata e uniforme. Ideali per lucidare la pelle dopo la rimozione dello strato corneo. Confezione da 50 pezzi.





## PDFB-15 / PDFB-20 / PDFB-25

Files-sponges con spesso strato in foam per Pododisc, disponibili nelle misure S (15 mm), M (20 mm) e L (25 mm). Utilizzate come fase finale della pedicure, agiscono come un buff, lucidando la superficie del piede e levigando piccole screpolature. Grazie alla struttura densa ma morbida dell'abrasivo e al foam ammortizzante, offrono un'aderenza uniforme senza eccessiva pressione, prevenendo il surriscaldamento della pelle e garantendo un risultato liscio e duraturo. Confezione da 25 pezzi.

# RASPE



Grana **60**Grana **80**

### AE10/1 – Expert 10 Type 1

Raspa pedicure in plastica, grana 60/80. Doppio lato (bombato e rientrato) con abrasivo in carburo di silicio. Rapida rimozione della pelle ruvida grazie alla maggiore superficie abrasiva. Impugnatura ergonomica. Adatta alla sterilizzazione in liquido

Grana **100**Grana **120**

### AE10/2 – Expert 10 Type 2

Raspa pedicure in plastica, grana 80/120. Due superfici abrasive per diversi gradi di rugosità cutanea. Doppio lato (bombato e rientrato), abrasivo in carburo di silicio. Rimozione veloce ed efficace, con manico ergonomico. Adatta alla sterilizzazione in liquido

Grana **100**Grana **180**

### AE10/3 – Expert 10 Type 3

Raspa pedicure in plastica, grana 100/180. Doppio lato con due grane abrasive per una lavorazione graduale della pelle. Superficie ampia per risultati rapidi, impugnatura ergonomica e confortevole. Adatta alla sterilizzazione in liquido



# LIME E BUFFER

STALEKS PRO | EXCLUSIVE 100/150

STALEKS PRO | EXCLUSIVE 180/180

STALEKS PRO | EXCLUSIVE 100/180

STALEKS PRO | EXCLUSIVE 100/100

**NFE-40-100/100-25**

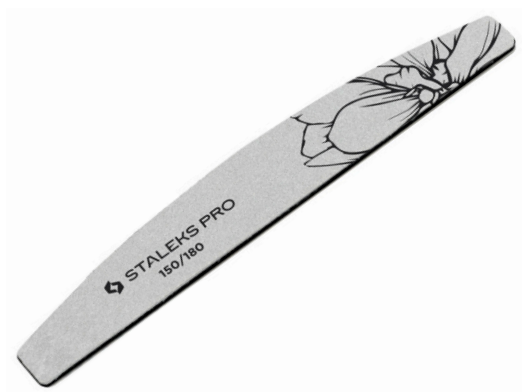
Lima minerale a mezzaluna, grana 100/100.  
Base flessibile in plastica con foam.  
Confezione da 25 pezzi, monouso.

**NFE-40-100/150-25**

Lima minerale a mezzaluna, grane 100/150.  
Base flessibile in plastica con foam.  
Confezione da 25 pezzi, monouso.

**NFE-40-100/180-25**

Lima minerale a mezzaluna, grane 100/180.  
Adatta a unghie artificiali e naturali. Base  
flessibile in plastica con foam. Confezione  
da 25 pezzi, monouso.

**NFE-40-150/180-25**

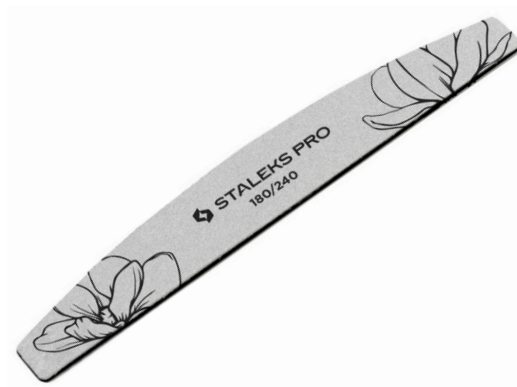
Lima minerale a mezzaluna, grane 150/180.  
Indicata per limare spessore e lunghezza,  
rfinire unghie artificiali e lavorare unghie  
naturali. Base flessibile in plastica con  
foam. Confezione da 25 pezzi, monouso.

**NFE-40-180/180-25**

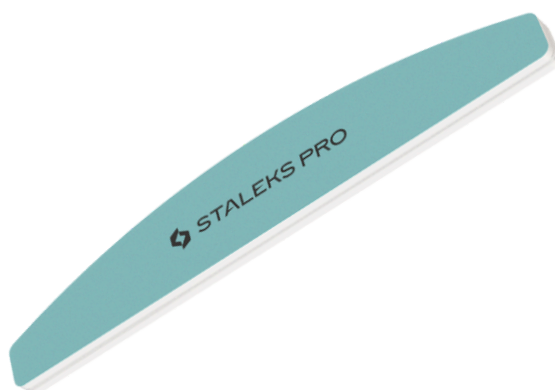
Lima minerale a mezzaluna, grane 180/180.  
Per la lavorazione di unghie artificiali e naturali. Base flessibile in plastica con foam. Confezione da 25 pezzi, monouso.

**NFE-40-180/240-25**

Lima minerale a mezzaluna, grane 180/240.  
Per la rifinitura e la preparazione di unghie naturali e artificiali prima del rivestimento. Base flessibile in plastica con foam. Confezione da 25 pezzi, monouso.

**NFP-41-400/3000**

Polishing buff crescent EXPERT 41 – grana 400/3000. Usato nella fase finale di manicure/pedicure per lucidare l'unghia naturale fino a un aspetto brillante. Due lati di lavoro, forma a mezzaluna, estremità arrotondate per non ferire la cuticola. Confezione da 1 pezzo.



**NFB-41-180-10**

Buffer abrasivo a mezzaluna, grana 180, confezione da 10 pezzi. Utilizzato per la correzione della forma di lamina ungueale naturale. Le estremità arrotondate consentono di lavorare in sicurezza vicino a cuticole e seni.

**NFB-41M-100/180-20**

Buffer abrasivo mini mezzaluna 100/180, set da 20 pezzi. Compatto e maneggevole, ideale per livellare e lucidare la lamina ungueale naturale o artificiale. Le estremità arrotondate consentono di lavorare in sicurezza vicino a cuticole e seni.

**NFB-51-150-10**

Buffer abrasivo rettangolare 150 grit, set da 10 pezzi. Forma a barra con 4 lati di lavoro, adatto per preparare l'unghia naturale alla ricostruzione.

**NFB-51M-100/180-10**

Buffer abrasivo mini rettangolare 100/180, set da 10 pezzi. Quattro lati di lavoro per correggere la forma, levigare irregolarità e rifinire la superficie.

# UNIQ





### PQ-10/1

Punta pusher arrotondata in acciaio inox AISI 420, progettata per sollevare e spingere la cuticola. Manico in silicone antiscivolo, sterilizzabile.



### PQ-10/2

Doppia punta: pusher standard + pusher a "bastoncino d'arancio". Permettono di sollevare e spingere anche le cuticole più spesse o fortemente aderenti. Prodotta in acciaio inox AISI 420 con manico in silicone, sterilizzabile.



### PQ-10/3

Doppia punta: pusher standard + punta ad "ascia". Utile per spingere le cuticole e pulire la lamina ungueale. Prodotta in acciaio inox con manico in silicone, sterilizzabile.



### PQ-10/4.2

Doppia punta: pusher standard + lama piegata. Utile per spingere le cuticole e pulire la lamina ungueale. Prodotta in acciaio inox con manico in silicone, sterilizzabile.

**PQ-10/5**

Doppia punta: pusher standard + paletta.  
Utile per sollevare le cuticole e lavorare con comodità negli angoli più difficili.  
Prodotta in acciaio inox AISI 420 con manico in silicone, sterilizzabile.

**PQ-11/1**

Doppia punta: pusher standard + anello. Utile per il sollevamento della cuticola e la pulizia dell'unghia dallo pterigio.  
Prodotta in acciaio inox AISI 420 con manico in silicone, sterilizzabile.

**PQ-11/2**

Doppia punta: pusher a “bastoncino d'arancio” + anello. Utile per il sollevamento della cuticola e la pulizia dell'unghia dallo pterigio.  
Prodotta in acciaio inox AISI 420 con manico in silicone, sterilizzabile.



# PAPMAM



# BOBINE ADESIVE



## AT-100W

Contenitore più bobina, grana 100. Semplice e comodo da usare, da la possibilità di misurare in modo indipendente la lunghezza necessaria per la lima.

Contiene fino a 80 file rimovibili per rotolo. Compatibile con basi MBE-20, WBE-20, SPBE-20.

## AT-180W

Contenitore più bobina, grana 180. Semplice e comodo da usare, da la possibilità di misurare in modo indipendente la lunghezza necessaria per la lima.

Contiene fino a 80 file rimovibili per rotolo. Compatibile con basi MBE-20, WBE-20, SPBE-20.



## AT-240W

Contenitore più bobina, grana 240. Semplice e comodo da usare, da la possibilità di misurare in modo indipendente la lunghezza necessaria per la lima.

Contiene fino a 80 file rimovibili per rotolo. Compatibile con basi MBE-20, WBE-20, SPBE-20.



# RICARICHE ADESIVE



## **ATS-100W**

Rotolo adesivo per bobina, grana 100.

## **ATS-180W**

Rotolo adesivo per bobina, grana 180.



## **ATS-240W**

Rotolo adesivo per bobina, grana 240.



# BOBINE PAPMAM



## ATC-150W

Contenitore più bobina PAPMAM, grana 150.

Semplice e comodo da usare, da la possibilità di misurare in modo indipendente la lunghezza necessaria per la lima.

Contiene fino a 80 file rimovibili da infilare nelle basi SPBE-20 e SPBE-40. .

## ATC-180W

Contenitore più bobina PAPMAM, grana 180.

Semplice e comodo da usare, da la possibilità di misurare in modo indipendente la lunghezza necessaria per la lima.

Contiene fino a 80 file rimovibili da infilare nelle basi SPBE-20 e SPBE-40. .



# RICARICHE PAPMAM



## **ATSC-100W**

Ricarica per bobina PAPMAM, grana 100



## **ATSC-150W**

Ricarica per bobina PAPMAM, grana 150



## **ATSC-180W**

Ricarica per bobina PAPMAM, grana 180



## **ATSC-240W**

Ricarica per bobina PAPMAM, grana 240



### DFCE-20-100/25W

Ricariche PapmAm bianche con spugnetta, grana 100 per limatura intensa e modellatura delle unghie artificiali. Compatibili con basi MBE-20, WBE-20 e SPBE-20.



### DFCE-20-150/25W

Ricariche PapmAm bianche con spugnetta, grana 150 per correzione e rifinitura delle unghie artificiali. Compatibili con basi MBE-20, WBE-20 e SPBE-20.



### DFCE-20-180/25W

Ricariche PapmAm bianche con spugnetta, grana 180 per uniformare la superficie e preparare l'unghia al trattamento. Compatibili con basi MBE-20, WBE-20 e SPBE-20.



### DFCE-20-240/25W

Ricariche PapmAm bianche con spugnetta, grana 240 per finitura delicata su unghie naturali e artificiali. Compatibili con basi MBE-20, WBE-20 e SPBE-20.



### DFCE-22-150W

Ricariche PapmAm bianche sottili (senza spugnetta), grana 150 per rifinitura precisa. Compatibili con basi dritte MBE-20, WBE-20 e SPBE-20.

### DFCE-22-180W

Ricariche PapmAm bianche sottili (senza spugnetta), grana 180 per lavorazioni di precisione e finitura. Compatibili con basi dritte MBE-20, WBE-20 e SPBE-20.





### DFCEMIX-22-100/180

Lime PapmAm bifacciali, lato nero grana 100 e lato bianco grana 180. Estremità morbide in carta artigianale ecologica per lavorare in sicurezza. Compatibili con basi dritte MBE-20, WBE-20, SPBE-20.

### DFCEMIX-22-180/240

Lime PapmAm bifacciali, lato nero grana 180 e lato bianco grana 240. Estremità morbide in carta artigianale ecologica per lavorare in sicurezza. Compatibili con basi dritte MBE-20, WBE-20, SPBE-20.



# BASI LIME E RICAMBI



STALEKS PRO  
EXPERT 40



### **SPBE-20 – Base acrilico dritta**

Anima in acrilico ad alta resistenza per lime monouso PapmAm.

Leggera e maneggevole, disinfettabile e sterilizzabile solo a freddo.



### **SPBE-40 – Base acrilico mezzaluna**

Anima in acrilico a forma di mezzaluna per lime monouso PapmAm.

Leggera ed ergonomica, disinfettabile e sterilizzabile solo a freddo.



### **MBE-20 – Base metallo dritta**

Anima in acciaio inox per lime adesive monouso.

Forma diritta ergonomica, resistente e lucidata. Sterilizzabile in autoclave e aria calda.



### **MBE-40 – Base metallo mezzaluna**

Anima in acciaio inox a mezzaluna per lime adesive monouso.

Impugnatura solida, superficie lucida e resistente. Sterilizzabile in autoclave e aria calda.



### MBE-10

Raspa in acciaio inox ad alta resistenza. Impugnatura ergonomica e superficie abrasiva durevole per la rimozione efficace di calli e pelle ruvida.

Sterilizzabile in autoclave e aria calda, garantisce igiene e lunga durata.

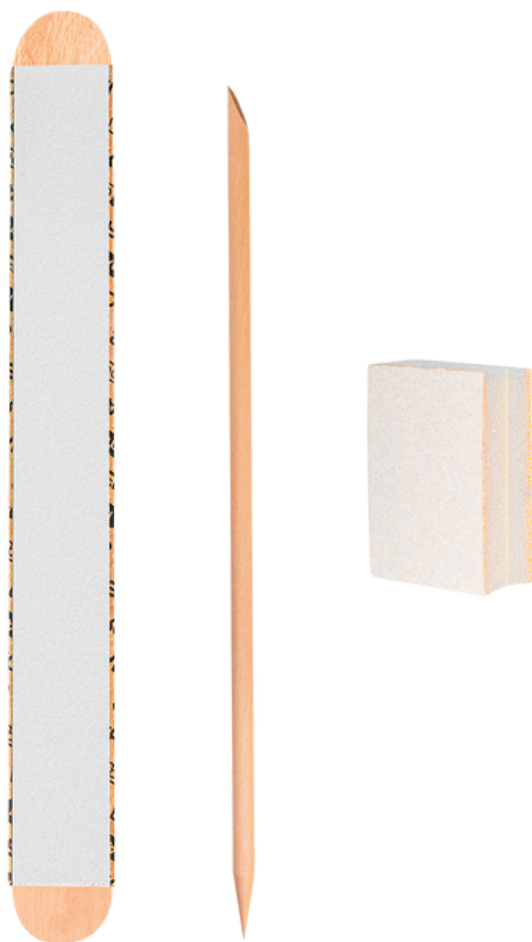
### FBC-20-110

Lima laser dritta – superficie ampia, doppia durezza (media/soft). Modella le unghie naturali senza microfratture, sigilla i bordi e riduce la sfaldatura. Utilizzabile in entrambe le direzioni, anche per rimuovere cuticole laterali. Acciaio inox sterilizzabile nel liquido. 110×12 mm.



### WBE-20

Anima base dritta in legno di betulla (50 pezzi) per lime monouso papmAm. Leggera (2,9 g), ecologica e igienica. Garantisce stabilità e comfort nel lavoro.



### **NFS-30**

Set monouso EXPERT 30 – lima PapmAm mix 100/180 su base in legno, buffer 180/240 e bastoncino arancio 110 mm. Pensato per manicure e pedicure igieniche e sicure, pronto all'uso senza necessità di sterilizzazione. Confezione singola.



## DFE-10-80W / DFE-10-100W DFE-10-180W

Ricambi adesivi bianchi per raspa EXPERT 10 grana 80/100/180. Abrasivo in carburo di silicio ad alta qualità, forma ovale, forte adesivo. Ideale per pedicure. Compatibile con base MBE-10.



## DFE-40-150W / DFE-40-100W DFE-40-180W / DFE-40-240W

Ricariche adesive bianche con spugnetta. Grana 100/150/180/240. Confezione da 50 pezzi. Compatibili con basi MBE-40 e SPBE-40.



## DFE-42-100W / DFE-42-150W DFE-42-180W / DFE-42-240W

Ricariche adesive bianche con base sottile. Grana 100/150/180/240. Confezione da 50 pezzi. Compatibili con basi MBE-40 e SPBE-40.



## DFE-51-180W / DFE-51-240W

Ricambi bianchi per buffer corto. Grane possibili 180/240. Ideali per levigare la superficie dell'unghia e rifinire con precisione. Compatibili con base MBE-50.

# FORBICINE





### **SX-23/1m**

Forbici professionali per cuticole EXCLUSIVE 23 TYPE 1 (Fior di Magnolia). Punta a gancio con estremità affusolate, affilate manualmente al microscopio. Superficie di taglio lucida per un risultato netto.

### **SE-50/2**

Forbici professionali per cuticole EXPERT 50 TYPE 2. Lame strette con curva classica, affilatura manuale e superficie posteriore lucida per proteggere la lamina ungueale.



### **SS-41/3**

Forbici professionali per cuticole SMART 41 TYPE 3. Manici allungati con inserti in silicone antiscivolo. Punta a uncino brevettata, superficie soft-touch e sterilizzabile.





### **SQ-10/3**

Lunghezza 98 mm, lame da 25 mm. Design affusolato per un taglio preciso e pulito delle cuticole. Acciaio inox sterilizzabile.

### **SQ-10/4**

Lunghezza 105 mm, lame da 25 mm. Forbici ergonomiche per un taglio netto e controllato delle cuticole. Acciaio inox sterilizzabile.



# PENNELLI

A collection of five fountain pens is arranged diagonally on a light-colored surface. The pens feature silver-colored barrels and wooden barrels. The pens are shown from a low angle, highlighting their sleek design and the texture of the wood. The background is a soft, out-of-focus light gray.



### **NBE-01**

Pennello liner Expert, setole sintetiche da 1 mm x 7 mm. Punta fine per linee di precisione e dettagli, con manico in alluminio ergonomico. Ideale per decorazioni sottili con gel e smalti.



### **NBE-04**

Pennello per gel Expert, setole sintetiche ovali da 4 mm x 7 mm. Garantisce stesura uniforme ed è pratico per lavorare su superfici medio-grandi. Manico in alluminio leggero e resistente.



### **NBE-06**

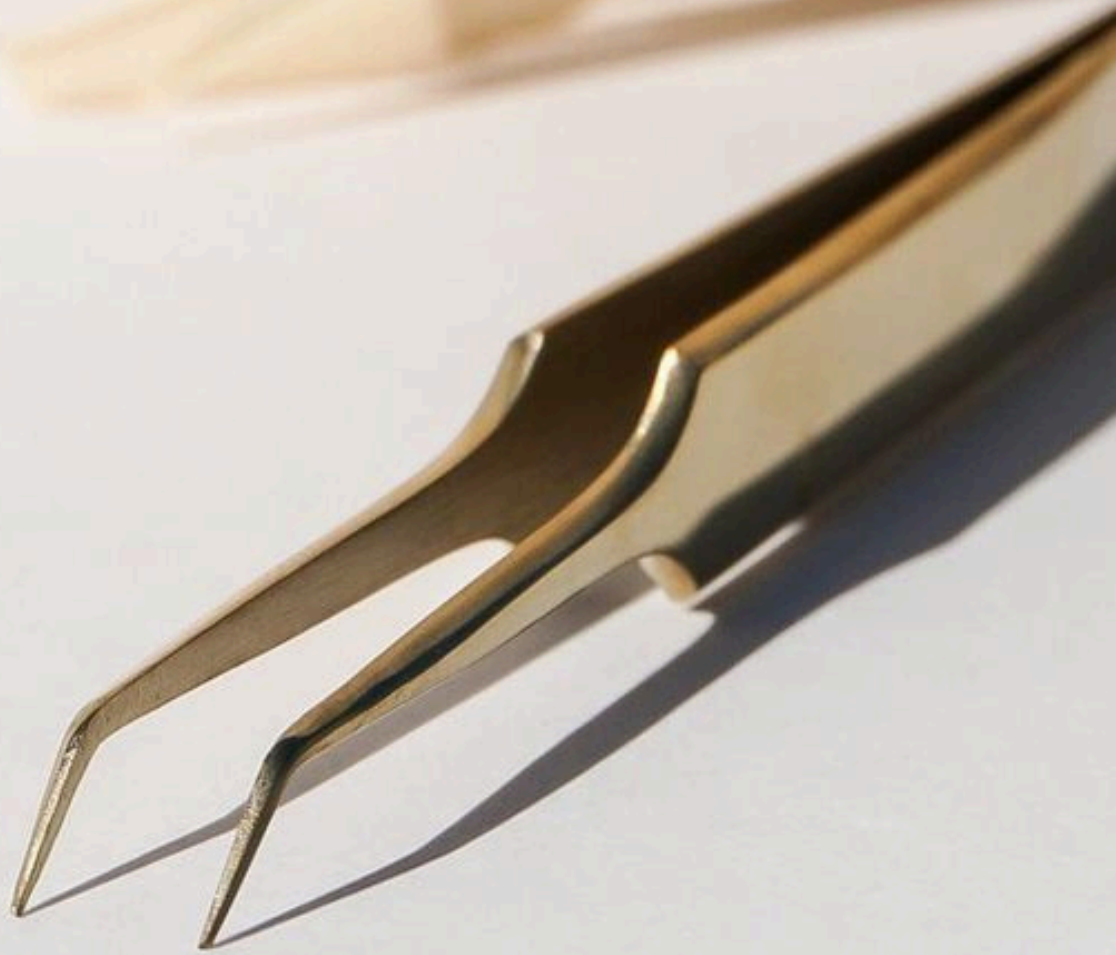
Pennello per gel Expert, setole sintetiche ovali da 6 mm x 11 mm. Perfetto per coperture ampie e applicazioni uniformi di gel. Manico in alluminio comodo e durevole.



### **NBE-07**

Pennello per gradient Expert, setole dritte da 7 mm x 11 mm. Studiato per sfumature e transizioni di colore, con setole sintetiche flessibili e facili da pulire. Manico in alluminio ergonomico.

# PINZETTE





### TE-10/3

Pinzetta con punta larga inclinata, ideale per sopracciglia folte. Garantisce una presa sicura su tutta la lunghezza del pelo senza spezzarlo. Affilatura manuale, finitura satinata antiscivolo, acciaio inox AISI 420.



### TE-10/5

Pinzetta appuntita di precisione, perfetta per rimuovere peli incarniti e dettagli fini. Bordo sottile 0,1 mm, presa affidabile anche sui peli più corti. Acciaio inox AISI 420, affilatura manuale.



### TE-10/4

Pinzetta sopracciglia EXPERT 10 type 4 – punte oblique strette, consigliata per sopracciglia folte. Afferra con precisione anche i peli più fini e corti senza spezzarli.



### TE-11/4R

Pinzetta inclinata stretta con rivestimento rosso. Permette di rimuovere i peli alla radice senza romperli, anche quelli corti e sottili. Ergonomica, affilata a mano, acciaio inox AISI 420.



### TE-11/5R

Pinzetta appuntita con rivestimento rosso, ideale per lavori di precisione. Rimozione efficace dei peli più sottili, corsa morbida e uniforme, acciaio inox AISI 420 resistente alla corrosione.

# TRATTAMENTI PROFESSIONALI





### ROT-50

Olio rigenerante 50 ml con pipetta dosatrice. Arricchito con vitamine A ed E, antiossidanti e acidi grassi. Ripristina la barriera lipidica, idrata, lenisce e migliora l'elasticità cutanea. Usato come fase finale della pedicure, ma può essere utilizzato anche per altri parti del corpo da trattare. Dona morbidezza e protezione alla pelle.

### KT-50

Cheratolitico 50 ml con pipetta dosatrice. Formula con urea, bromelina, papaina e centella asiatica: ammorbidisce la pelle ispessita, esfolia delicatamente le cellule morte e stimola la rigenerazione. Senza acidi aggressivi, adatto anche a pelli sensibili. Da utilizzare prima di lavorare sul piede, lasciare agire per 5/10 minuti.



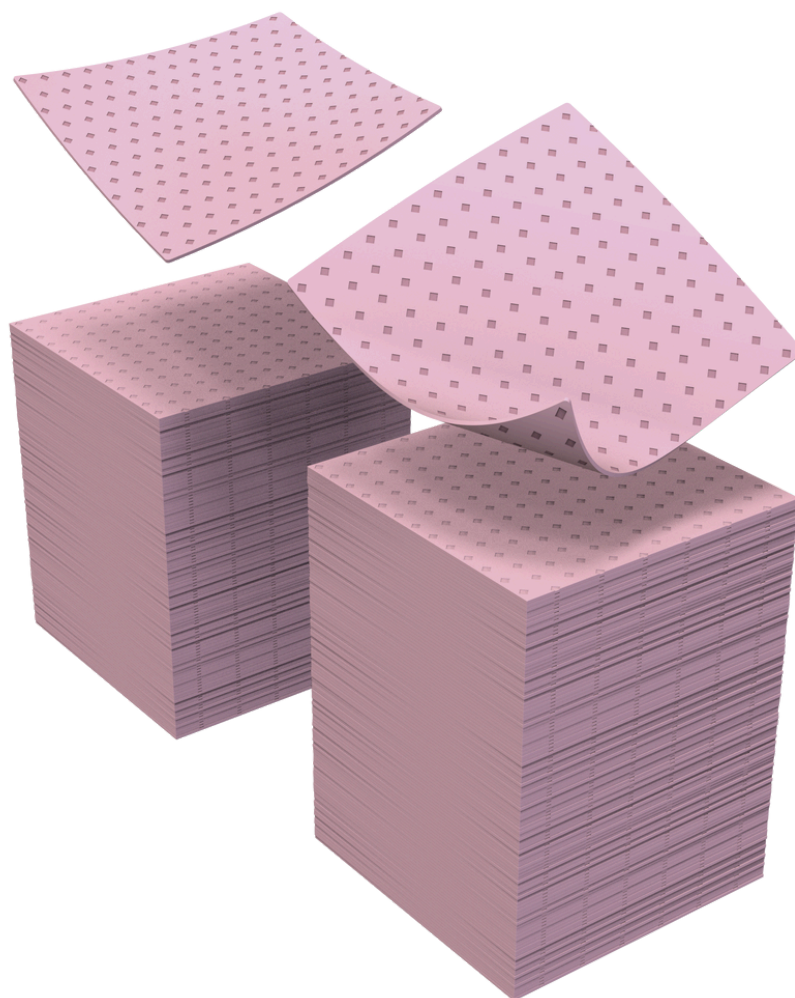
# ACCESSORI PROFESSIONALI





### **LE-10/1**

Vassoio professionale in acciaio inox, dimensioni 195×90×19 mm. La superficie ondulata facilita il posizionamento ordinato degli strumenti, mantenendoli stabili durante il lavoro. Ideale sia per la disinfezione che per la conservazione quotidiana, resistente alla corrosione e facile da pulire.



## **WE-400**

Salviette senza pelucchi Expert, confezione da 400 pezzi. Realizzate in spunbond perforato, rimuovono lo strato disperso di gel polish, acrilico e biogel senza lasciare residui e sono ideali anche per sgrassare unghie naturali e artificiali. La trama compatta e la speciale lavorazione garantiscono un'elevata capacità assorbente e una pulizia efficace, mantenendo al contempo una consistenza morbida e delicata al tatto. Monouso, igieniche e resistenti, rappresentano un accessorio indispensabile per manicure e pedicure professionali.



## DOS-10/100

Lunghezza 150 mm. Utili per spingere delicatamente le cuticole, rimuovere residui e rifinire il lavoro con precisione. Realizzati in legno naturale, confezione da 100 pezzi monouso.



CATALOGO  
STALEKS

à

Il tuo *beauty partner*, a due passi da te

---

[info@barrasrl.it](mailto:info@barrasrl.it)

[www.barrasrl.it](http://www.barrasrl.it)

0171/630178

+39 3932478370

Via Basse S. Sebastiano, 7 - Cuneo, 12100